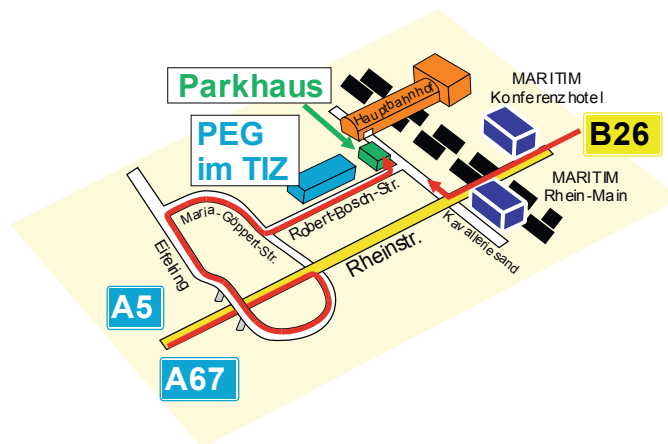


Anreise mit der Bahn

Von jeder größeren Stadt in Deutschland fahren regelmäßig Züge zum Hauptbahnhof Darmstadt. Auch einige ICE's halten hier. Vom Hauptbahnhof (West-Ausgang) gelangen Sie zu Fuß in 5 Minuten zur PEG GmbH (im Hause des TIZ).

Anreise mit der S-Bahn

Die Linien S3 und S4 des Rhein-Main-Verkehrsverbundes (RMV) halten am Hauptbahnhof Darmstadt.

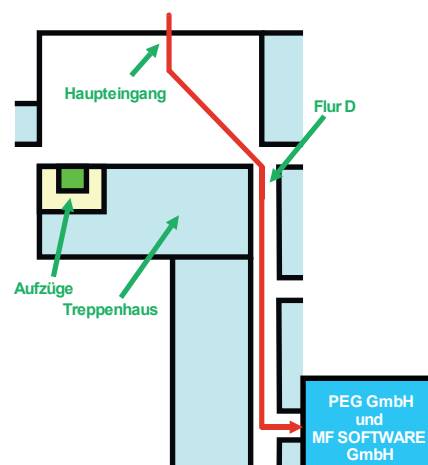


Anreise mit der Straßenbahn

Die Linie 9 (Böllenfalltor-Griesheim) und die Linie 4 (Kranichstein-Griesheim, während der Schulzeiten) halten an der Haltestelle Mozartturm. Gehen Sie zur Ampel und biegen bitte nach links in den Zweifalltorweg ein. Nach 200 Metern links in die Robert-Bosch-Straße einbiegen.

So finden Sie uns im Gebäude

Sie finden uns im Erdgeschoss im Flur D auf der linken Seite.



Kontakt: | Sven Theissen (Dipl.-Ing.)
 Tel.: +49 (0)6151 / 8504 020
 Email: theissen@pe-group.de

Thomas Wittmann (Dipl.-Ing.)
 Tel.: +49 (0)6151 / 8504 010
 Email: wittmann@pe-group.de